

310スリム® 6-ロブ 小ねじ

超極低頭ねじ



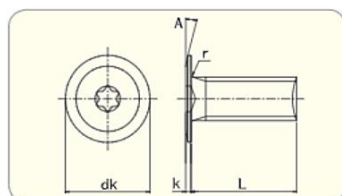
- ◆ リセス：6-ロブ (JIS B 1015ヘキサロビュラ)
- ◆ 締付け後の頭部出っ張りがありません。
- ◆ 薄板締結で皿ネジの使用できない箇所に最適です。
- ◆ 標準品（ステンレス生地）に加え、カラー品もお選び頂けます。
- ◆ 標準在庫品：M2～M6まで



リセス形状：6-ロブ



JIS B 1015 ヘキサロビュラ形状



	M2	M2.6	M3	M4	M5	M6
dk(mm)	4	6	7	8	9	12
k(mm)	0.5	0.6	0.8	0.9	1.0	1.2
ドライブ	T4	T5	T6	T8	T10	T20
A	約 30 度	約 30 度	約 30 度	約 30 度	約 30 度	約 30 度
最小破壊トルク	0.4 N.m	0.5 N.m	0.95 N.m	2.3 N.m	4 N.m	10 N.m

ステンレス A2



〈標準品〉



〈ライトブロンズ〉



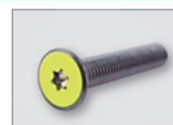
〈ブロンズ〉



〈黒染め〉



〈ネオンピーチ〉



〈ネオンレモン〉

- 材 質 ステンレス A2 白鐵 A2
- 表面処理 パシペート
- カラー 標準品（生地）・ライトブロンズ【B3】・ブロンズ【B5】・黒染め【BK】
ネオンピーチ(蛍光ピンク)【NP】・ネオンレモン(蛍光イエロー)【NL】

ネオンピーチ・ネオンレモンの頭部カラーは、シルク印刷仕上げです。

サイズ		製品コード	生地	B3	B5	BK	NP	NL	梱包
d	L								
M2	4	SH010204A2	○	○	○	○	—	—	100
	5	SH010205A2	○	○	○	○	—	—	100
	6	SH010206A2	○	○	○	○	—	—	100
	8	SH010208A2	○	○	○	○	—	—	100
	10	SH010210A2	○	○	○	○	—	—	100
	12	SH010212A2	○	○	○	○	—	—	100
M2.6	4	SH012604A2	○	○	○	○	—	—	100
	5	SH012605A2	○	○	○	○	—	—	100
	6	SH012606A2	○	○	○	○	—	—	100
	8	SH012608A2	○	○	○	○	—	—	100
	10	SH012610A2	○	○	○	○	—	—	100
	12	SH012612A2	○	○	○	○	—	—	100
M3	5	SH010305A2	○	○	○	○	—	—	100
	6	SH010306A2	○	○	○	○	—	—	100
	8	SH010308A2	○	○	○	○	—	—	100
	10	SH010310A2	○	○	○	○	—	—	100
	12	SH010312A2	○	○	○	○	—	—	100
	16	SH010316A2	○	○	○	○	—	—	100
M4	20	SH010320A2	○	○	○	○	—	—	100
	6	SH010406A2	○	○	○	○	○	○	100
	8	SH010408A2	○	○	○	○	○	○	100
	10	SH010410A2	○	○	○	○	○	○	100
	12	SH010412A2	○	○	○	○	○	○	100
	16	SH010416A2	○	○	○	○	○	○	100
	20	SH010420A2	○	○	○	○	○	○	100
	25	SH010425A2	○	○	○	○	○	○	100

サイズ		製品コード	生地	B3	B5	BK	NP	NL	梱包
d	L								
M5	8	SH010508A2	○	○	○	○	○	○	100
	10	SH010510A2	○	○	○	○	○	○	100
	12	SH010512A2	○	○	○	○	○	○	100
	16	SH010516A2	○	○	○	○	○	○	100
	20	SH010520A2	○	○	○	○	○	○	100
	25	SH010525A2	○	○	○	○	○	○	100
	30	SH010530A2	○	○	○	○	○	○	100
M6	8	SH010608A2	○	○	○	○	○	○	100
	10	SH010610A2	○	○	○	○	○	○	100
	12	SH010612A2	○	○	○	○	○	○	100
	16	SH010616A2	○	○	○	○	○	○	100
	20	SH010620A2	○	○	○	○	○	○	100
	25	SH010625A2	○	○	○	○	○	○	100
	30	SH010630A2	○	○	○	○	○	○	100
	35	SH010635A2	○	○	○	○	○	○	100
	40	SH010640A2	○	○	○	○	○	○	100



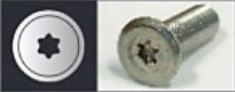
310スリム® 6-ロブ 小ねじ

超極低頭ねじ

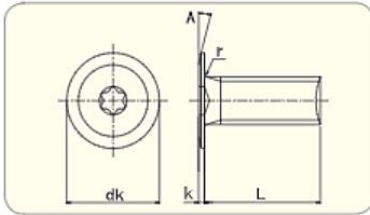


- ◆ リセス：6-ロブ (JIS B 1015ヘキサロピュラ)
- ◆ 締付け後の頭部出っ張りがありません。
- ◆ 薄板締結で皿ネジの使用できない箇所に最適です。
- ◆ 標準在庫品：M3～M5まで

リセス形状：6-ロブ



JIS B 1015 ヘキサロピュラ形状



	M3	M4	M5
dk(mm)	7	8	9
k(mm)	0.8	0.9	1.0
ドライブ	T6	T8	T10
A	約 30 度	約 30 度	約 30 度
最小破壊トルク	0.95 N.m	2.3 N.m	4 N.m



鉄 ニッケル



- 材 質 鉄
- 表面処理 銅下+ニッケル
- 表面硬度 HV400min

鉄鍍銀

鉄 黒ニッケル



- 材 質 鉄
- 表面処理 銅下+黒ニッケル
- 表面硬度 HV400min

鉄黒銀

鉄 三価クロメート



- 材 質 鉄
- 表面処理 三価クロメート
- 膜 厚 Min5 μ m
- 表面硬度 HV400min

鉄三價鉍

サイズ		製品コード			梱 包
d	L	銅下+ニッケル	銅下+黒ニッケル	三価クロメート	
M3	6	SH010306Ni	SH010306BNi	SH010306Cr3	100
	8	SH010308Ni	SH010308BNi	SH010308Cr3	100
	10	SH010310Ni	SH010310BNi	SH010310Cr3	100
M4	6	SH010406Ni	SH010406BNi	SH010406Cr3	100
	8	SH010408Ni	SH010408BNi	SH010408Cr3	100
	10	SH010410Ni	SH010410BNi	SH010410Cr3	100
	12	SH010412Ni	SH010412BNi ※	SH010412Cr3	100
	16	SH010416Ni	SH010416BNi ※	SH010412Cr3 ※	100
M5	8	SH010508Ni	SH010508BNi	SH010508Cr3	100
	10	SH010510Ni	SH010510BNi	SH010510Cr3	100
	12	SH010512Ni	SH010512BNi	SH010512Cr3	100
	16	SH010516Ni	SH010516BNi	SH010512Cr3 ※	100

※受注生産品



アルミ製 310スリム® 6-ロブ 小ねじ

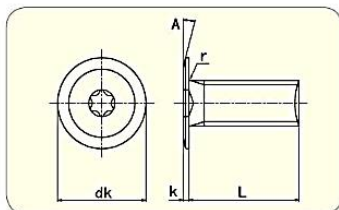
”超軽量“ 超極低頭ねじ



- ◆ リセス：6-ロブ (JIS B 1015ヘキサロビュラ)
- ◆ 締付け後の頭部出っ張りがありません。
- ◆ 鉄やステンレス品に比べ、1/3※の軽さ！
- ◆ 軽量化したい装置やロボットなどに最適です。



※(参考値) M3x6...アルミ製 : 0.14g
鉄製 : 0.42g
ステンレス製 : 0.43g



	M3	M4	M5	M6
dk(mm)	7	8	9	12
k(mm)	0.8	0.9	1.0	1.2
ドライブ	T6	T8	T10	T20
A	約 30 度	約 30 度	約 30 度	約 30 度
最小破壊トルク	0.45 N.m	1.0 N.m	1.7 N.m	3.3 N.m



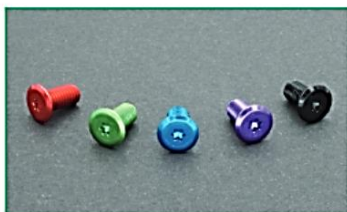
●材 質 アルミニウム 鋁合金

サイズ		製品コード	梱 包
d	L		
M3	6	SH010306AL	100
	8	SH010308AL	100
	10	SH010310AL	100
M4	8	SH010408AL	100
	10	SH010410AL	100
	12	SH010412AL	100
	16	SH010416AL	100

サイズ		製品コード	梱 包
d	L		
M5	10	SH010510AL	100
	12	SH010512AL	100
	16	SH010516AL	100
	20	SH010520AL	100
M6	10	SH010610AL	100
	12	SH010612AL	100
	16	SH010616AL	100
	20	SH010620AL	100

アルミ製 310スリム® 6-ロブ 小ねじ 『彩 -さい-』

アルミ製310スリム®小ねじに5色のカラーバリエーションをラインアップに加えました。



●材 質 アルミニウム 鋁合金

- 表面処理 カラーアルマイト
【レッド・グリーン・ブルー・パープル・ブラック】



サイズ		製品コード	梱 包
d	L		
M3	6	SH010306ALMBK	100
	8	SH010308ALMBK	100
	10	SH010310ALMBK	100
M4	8	SH010408ALMBK	100
	10	SH010410ALMBK	100
	12	SH010412ALMBK	100
	16	SH010416ALMBK	100

サイズ		製品コード	梱 包
d	L		
M5	10	SH010510ALMBK	100
	12	SH010512ALMBK	100
	16	SH010516ALMBK	100
	20	SH010520ALMBK	100
M6	10	SH010610ALMBK	100
	12	SH010612ALMBK	100
	16	SH010616ALMBK	100
	20	SH010620ALMBK	100

※品番末尾 BK=ブラック B=ブルー
G=グリーン P=パープル R=レッド

310スリム® クオ 小ねじ

十字穴の超極低頭ねじ

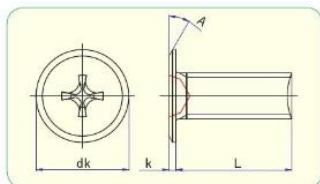


- ◆リセス：十字クオ（クオスティックス）
- ◆十字穴タイプの310スリム®です。
- ◆締付け後の頭部出っ張りがありません。
- ◆専用のクオ用ビットとの食いつきが良く、トルク伝達も良好です。
- ◆抜け勾配が少ない為カムアウトしません。
- ◆市販の十字ビットも使用可能です。
- ◆標準在庫品：M3～M5まで

リセス形状：十字クオ



カムアウトしにくい十字穴



	M3	M4	M5
dk(mm)	7	8	9
k(mm)	0.8	0.9	1.0
QS No.	1	2	2
A	約 30 度	約 30 度	約 30 度
最小破壊トルク	0.95 N.m	2.3 N.m	4.0 N.m



白鉄A2

ステンレス A2



- 材 質 ステンレス A2
- 表面処理 バシペート

鉄 三価 鉄

鉄 三価クロメート



- 材 質 鉄
- 表面処理 三価クロメート
- 膜 厚 Min5 μ m
- 表面硬度 HV400min

鉄 三価黒鉄

鉄 黒色三価クロメート



- 材 質 鉄
- 表面処理 黒色三価クロメート
- 膜 厚 Min5 μ m
- 表面硬度 HV400min

サイズ		製品コード			梱 包
d	L	ステンレス A2	鉄・三価クロメート	鉄・黒色三価クロメート	
M3	6	QSH010306A2	QSH010306	QSH010306BK	100
	8	QSH010308A2	QSH010308	QSH010308BK	100
	10	QSH010310A2	QSH010310	QSH010310BK	100
	12	—	QSH010312	QSH010312BK	100
M4	8	QSH010408A2	QSH010408	QSH010408BK	100
	10	QSH010410A2	QSH010410	QSH010410BK	100
	12	QSH010412A2	QSH010412	QSH010412BK	100
	16	—	QSH010416	QSH010416BK	100
M5	8	QSH010508A2	QSH010508	QSH010508BK	100
	10	QSH010510A2	QSH010510	QSH010510BK	100
	12	QSH010512A2	QSH010512	QSH010512BK	100
	16	QSH010516A2	QSH010516	QSH010516BK	100



QuaStix

- ◎カムアウトしない
- ◎トルク伝達が良好
- ◎ビットとの嵌合性が良い
- ◎市販の十字ビットも使える

310 Slim 十字頭 極低頭自攻螺絲



310Slim®

310スリム® クオ Aタッピング

十字穴の超極低頭タッピンねじ

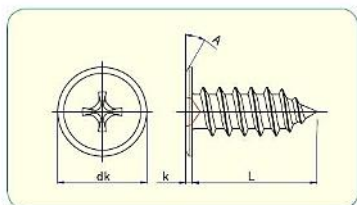


- ◆ リセス：十字クオ （クオスティックス）
- ◆ 十字穴タイプの310スリム®です。
- ◆ 締付け後の頭部出っ張りがありません。
- ◆ 専用のクオ用ビットとの食いつきが良く、トルク伝達も良好です。
- ◆ 抜け勾配が少ない為カムアウトしません。
- ◆ 市販の十字ビットも使用可能です。

リセス形状：十字クオ



カムアウトしにくい十字穴



	3	4
dk(mm)	7	8
k(mm)	0.8	0.9
QS No.	1	2
A	約 30 度	約 30 度
最小破壊トルク	0.95 N.m	2.3 N.m



RoHS指令適合商品

●材 質 鉄 鐵 三價 鋅

●表面処理 三価クロメート

●膜 厚 Min5μm



サイズ		製品コード	梱 包
d	L		
3	8	QSH010308A	100
	10	QSH010310A	100
	12	QSH010312A	100
4	10	QSH010410A	100
	12	QSH010412A	100
	16	QSH010416A	100
	20	QSH010420A	100



【ミキサー】ローランド株式会社様



クオ用ビット

「310スリムクオ小ねじ」「310スリムクオAタッピング」をご利用の際は、こちらの専用ビットをご使用頂くと食いつきが良く安定した締結が可能です。

■ ショートビット

サイズ	製品コード	適応サイズ	全 長	六角対辺	梱包
1	QS01BS	M3	25.4mm	6.35	1
2	QS02BS	M4 / M5	25.4mm	6.35	1

サイズ:1



サイズ:2



■ ロングビット

サイズ	製品コード	適応サイズ	全 長	六角対辺	梱包
1	QS01B50-6.35	M3	50mm	6.35	1
2	QS02B75-6.35	M4 / M5	75mm	6.35	1

サイズ:1



サイズ:2

